

# Shortcut

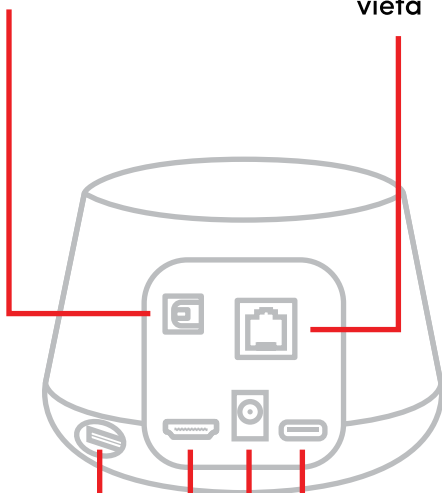
Lietotāja  
rokasgrāmata

# Shortcut

Android TV™ izklaides platforma

Digitālā audio  
optiskā izeja

Interneta  
pieslēguma  
vieta



SD kartes  
lasītājs

USB ieeja

Pievienojot SD atmiņu,  
ir iespējams redzēt TV  
ekrānā visu digitālo  
saturu.

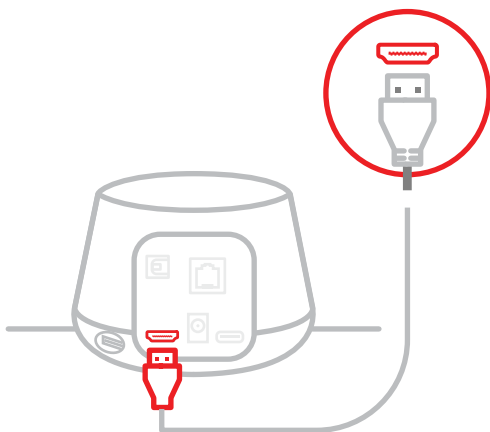
Pievienojot USB  
zibatmiņu, ir  
iespējams redzēt TV  
ekrānā visu digitālo  
saturu.

HDMI ieeja

Elektrības  
kabeļa ligzda

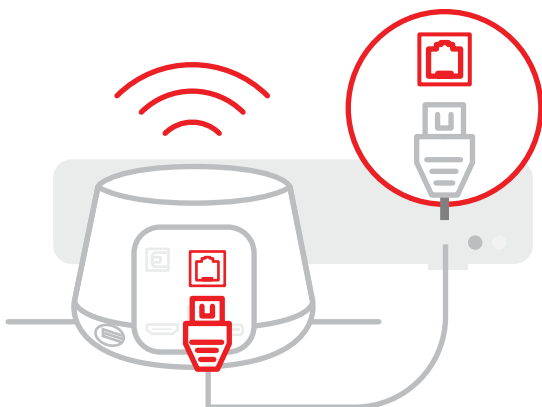
1

Savieno ierīci ar TV vai projektoru, izmantojot HDMI kabeli.



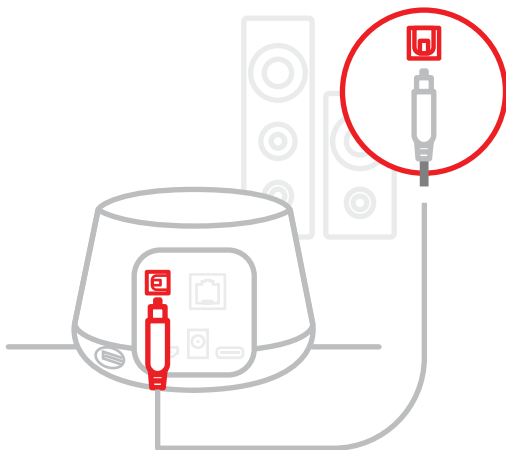
2

Savieno ierīci ar internetu, izmantojot interneta kabeli, ja modems atrodas tuvu TV. Ja ierīce neatrodas modema tuvumā, veic savienošanu izmantojot WiFi un sekojot norādījumiem, kas parādīsies TV ekrānā pēc ierīces ieslēgšanas.



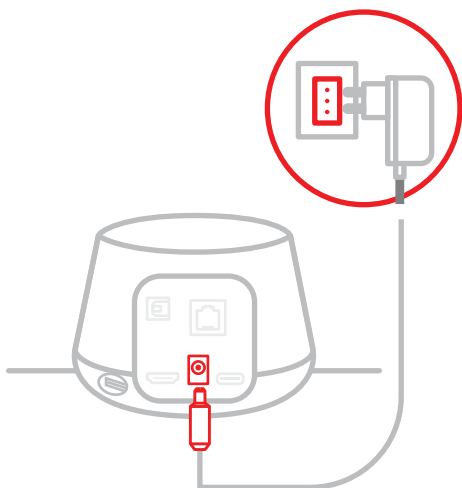
3

Ierīci iespējams pievienot ārējai audiosistēmu (piemēram, mājas kinozālei).



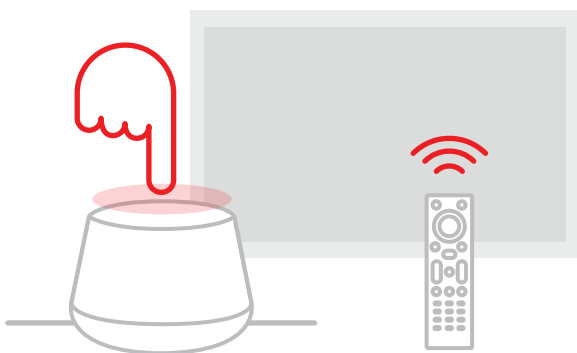
4

Pievieno ierīci strāvas padevei.



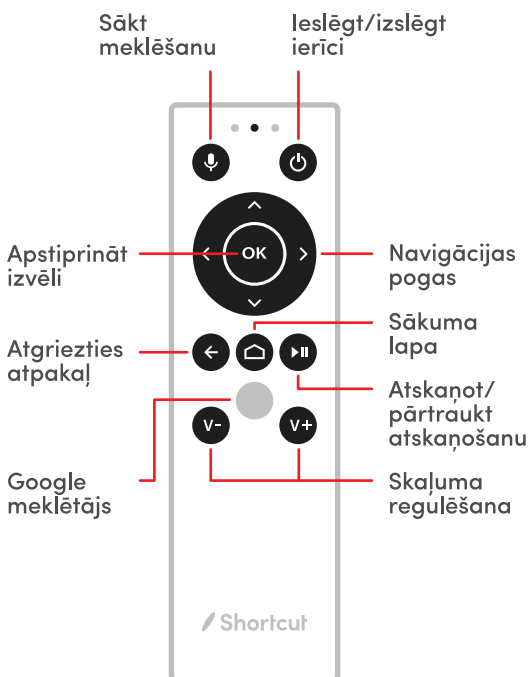
5

Ieslēdz TV un pārlicinies, ka TV iestatījumos ir izraudzīta HDMI ieeja, kas savienota ar ierīci. Lai pabeigtu uzstādīšanu, seko līdzī video instrukcijām, sinhronizējot pulti un autentificējoties ar savu google kontu.



## 6

## Tālvadības pults lietošana:



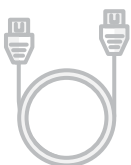
# Iepakojumā atrodas:



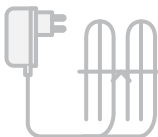
**Izklaides  
platforma**



**Tālvadības  
pults**



**Interneta  
kabelis (3m)**



**Barošanas  
bloks**



**Lietotāja  
rokasgrāmata**



**HDMI vads**



**Shortcut.lv**



**shortcut@lattelecom.lv**



### **Baudi Shortcut dažādās ierīcēs**

Shortcut.lv saturu vari baudīt sev ērtā laikā un ierīcē. Vairāk uzzini [shortcut.lv](https://www.shortcut.lv)



### **Lattelecom veikali**

Nāc uz Lattelecom veikaliem, kur mūsu eksperti atbildēs uz jūsu jautājumiem un palīdzēs izvēlēties labākos pakalpojumus un produktus.