



Philips OLED+  
Téléviseur Android  
4K UHD - son  
Bowers & Wilkins

Un son signé Bowers & Wilkins

Téléviseur Ambilight 4 côtés  
Moteur  
P5 AI Dual Picture Engine  
Téléviseur Android 121 cm (48")



48OLED936

Grandiose. Au niveau visuel comme au niveau sonore.

## Téléviseur Android OLED+ 4K UHD

Un téléviseur que tous les canapés seraient fiers de contempler. Laissez-vous captiver par les noirs profonds et les couleurs OLED intenses, le son Bowers & Wilkins limpide et l'Ambilight, pour une immersion totale dans l'action, qu'il s'agisse de films ou de jeux.

### Conçu pour émerveiller.

- La différence est réelle. Téléviseur Philips OLED+ avec HDR.
- La magie de l'Ambilight, par Philips uniquement.
- Un son 3D incroyable. La rencontre de Bowers & Wilkins et de Dolby Atmos.
- Attire tous les regards. Conception haut de gamme, du socle à la télécommande.
- L'idéal pour les jeux. Faible latence sur n'importe quelle console.

### Une image incroyable. Un son signé Bowers & Wilkins.

- Une image plus vraie que nature, quel que soit le contenu. Moteur P5 AI Dual.
- Système audio 3.1.2. Haut-parleurs orientés vers le haut pour Dolby Atmos
- Caisson de basses intégré et haut-parleurs à large bande.
- Conception avec tweeter sur le dessus. Pour des dialogues parfaitement restitués.
- Image et son cinématographiques. Dolby Vision et Dolby Atmos.

### Les contenus de votre choix.

- Un téléviseur Android connecté.
- Commande vocale. Assistant Google. Fonctionne avec Alexa.

# PHILIPS

## Téléviseur Android 4K UHD - son Bowers & Wilkins

Un son signé Bowers & Wilkins Téléviseur Ambilight 4 côtés, Moteur P5 AI Dual Picture Engine, Téléviseur Android 121 cm (48")

# Points forts

### Un son signé Bowers & Wilkins.

Une poursuite en voiture. Un murmure. La musique. Le haut-parleur exclusif Bowers & Wilkins offre des performances d'un réalisme extraordinaire, quel que soit le contenu que vous regardez. Le design emblématique du tweeter sur le dessus restitue parfaitement les dialogues. Les haut-parleurs orientés vers le haut vous permettent de tirer le meilleur parti du système Dolby Atmos immersif.

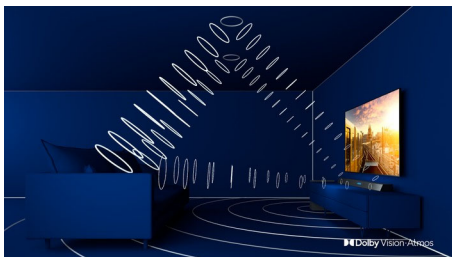
### Moteur P5 AI Dual

Les processeurs doubles avec IA produisent une image tellement réaliste que vous aurez l'impression de pouvoir y rentrer. Un algorithme d'IA à apprentissage profond traite les images comme le ferait le cerveau humain. Quel que soit le contenu, les détails et le contraste sont réalistes, les couleurs riches, les mouvements fluides.

### Téléviseur Philips OLED+ avec HDR

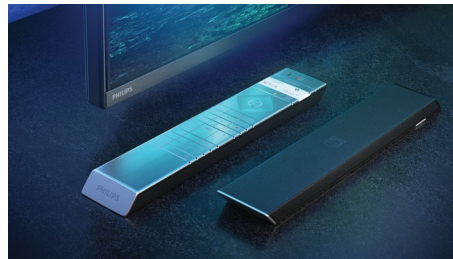
Un téléviseur Philips 4K UHD OLED est compatible avec tous les principaux formats HDR. Qu'il s'agisse d'une série incontournable ou du dernier jeu, chaque scène sera riche en détail. Si vous regardez ou jouez dans une pièce aux couleurs vives, votre téléviseur ajuste automatiquement l'image pour qu'elle soit toujours superbe.

### Dolby Vision et Dolby Atmos.



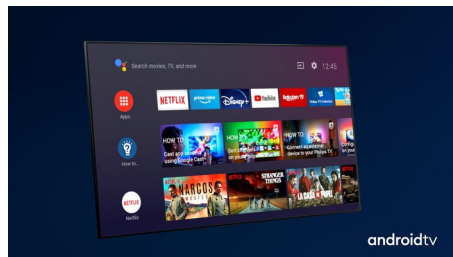
Grâce à la prise en charge des formats audio et vidéo haut de gamme Dolby, l'image et le son des contenus HDR sont d'une qualité exceptionnelle. Profitez d'une image reflétant parfaitement la vision du réalisateur, accompagnée d'un son ample, clair et profond. Idéal pour chaque film, émission et jeu.

### Des matériaux de qualité supérieure.



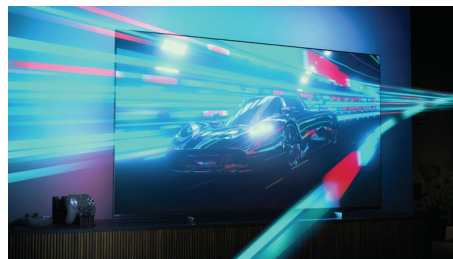
Les matériaux haut de gamme font toute la différence sur ce téléviseur OLED+. La grille de haut-parleur en micro-maille est recouverte d'un textile d'enceinte acoustiquement transparent par Kvadrat en laine mélangée permet au son de circuler librement dans la pièce. La télécommande rétro-éclairée est dotée d'un cuir Muirhead doux et issu de sources responsables.

### Un téléviseur Android connecté



Votre téléviseur Philips Android vous permet d'accéder aux contenus de votre choix quand vous le souhaitez. Vous pouvez personnaliser l'écran d'accueil pour afficher vos applications préférées, ce qui facilite la diffusion des films et des émissions que vous aimez. Vous pouvez également reprendre là où vous vous êtes arrêté.

### HDMI 2.1 VRR et faible latence



Votre téléviseur OLED+ Philips vous permet de tirer le meilleur parti de votre équipement

48OLED936/12

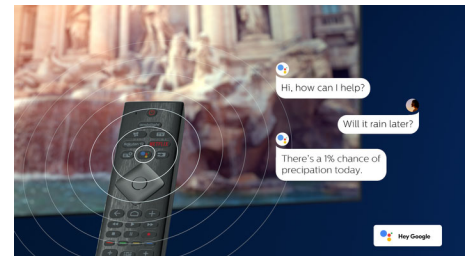
de jeu de nouvelle génération. Lorsque vous allumez votre console, votre téléviseur passe automatiquement en mode de jeu spécial, ce qui garantit des séquences de jeu rapides et réactives et des graphismes incroyablement fluides. Le mode de jeu Ambilight vous plonge au cœur de l'action.

### Compatible DTS Play-Fi



La technologie DTS Play-Fi de votre téléviseur Philips vous permet de connecter des enceintes compatibles dans n'importe quelle pièce. Vous avez des enceintes sans fil dans la cuisine ? Écoutez votre film pendant que vous vous préparez un en-cas, ou continuez à suivre les commentaires du match pendant que vous allez chercher des rafraîchissements pour vos convives.

### Commande vocale IA



Appuyez sur un bouton de la télécommande pour parler à l'Assistant Google. Contrôlez le téléviseur ou des appareils domestiques connectés compatibles avec l'Assistant Google en utilisant des commandes vocales. Ou demandez à Alexa de contrôler le téléviseur via des appareils compatibles Alexa.

# Téléviseur Android 4K UHD - son Bowers & Wilkins

Un son signé Bowers & Wilkins Téléviseur Ambilight 4 côtés, Moteur P5 AI Dual Picture Engine, Téléviseur Android 121 cm (48")

## Caractéristiques

### Ambilight

- Version Ambilight: 4 côtés
- Fonctions Ambilight: Ambilight + Hue intégrés, Musique Ambilight, S'adapte à la couleur du mur, Mode lounge, AmbiSleep, Réveil avec lever de soleil, AmbiWakeup, Mode jeu

### Image/affichage

- Afficheur: OLED 4K Ultra HD
- Diagonale d'écran: 48 pouces / 121 cm
- Résolution d'écran: 3 840 x 2 160
- Format d'image: 16/9
- Moteur Pixel: Moteur P5 AI Dual Picture
- Amélioration de l'image: Ultra Résolution, Wide Color Gamut 99 % DCI/P3, Dolby Vision, HDR10+, Perfect Natural Motion, Mode Qi IA, CalMAN Ready, Gestion des couleurs ISF, Micro Dimming Perfect

### Résolution d'affichage prise en charge

- Entrées ordinateur sur tous les connecteurs HDMI: Compatible HDR, HDR10+/HLG, Compatible HDR, HDR10/HLG, jusqu'à 4K UHD 3 840 x 2 160 à 120 Hz
- Entrées vidéo sur tous les connecteurs HDMI: HDR10/HLG (Hybrid Log Gamma), HDR10+/Dolby Vision, jusqu'à 4K UHD 3 840 x 2 160 à 120 Hz

### Android TV

- Système d'exploitation: Android TV™ 10 (Q)
- Applications intégrées: Google Play Films\*, Google Play Musique\*, Google Search, YouTube, BBC iPlayer, Netflix, Amazon instant video, Amazon Prime Video, Disney+, Application Fitness, Spotify
- Taille de la mémoire (flash): 16 Go\*

### Fonctions de Smart TV

- Télévision interactive: HbbTV
- Programme: Pause TV, Enregistrement USB\*
- Installation facile: Détection automatique des périphériques Philips, Assistant de connexion de périphérique, Assistant d'installation du réseau, Assistant de réglage
- Facilité d'utilisation: Bouton menu Smart unique, Manuel d'utilisation à l'écran
- Mise à niveau micrologicielle possible: Assist. mise à niv. micrologiciel auto, Possibilité de mise à niveau micrologicielle par USB, Mise à niveau micrologicielle en ligne
- Réglages du format d'écran: Basic - Plein écran, Adaptation automatique à la taille de l'écran, Avancé - Repositionnement, Zoom, étirement, Ultra-large
- Télécommande: avec fonction vocale, avec touches rétroéclairées, avec cuir Muirhead
- Interaction utilisateur: SimplyShare
- Assistant vocal\*: Assistant Google intégré, Télécommande avec micro, Fonctionne avec Alexa

### Traitement en cours

- Puissance processeur: Quad Core

### Tuner/réception/transmission

- Compatible HEVC
- TV numérique: DVB-T/T2/T2-HD/C/S/S2

- Prise en charge MPEG: MPEG-2, MPEG-4
- Lecture vidéo: PAL, SECAM
- Guide des programmes de télévision\*: Guide électronique de programmes 8 j.
- Indication de l'intensité du signal
- Télétexte: Hypertexte 1 000 pages

### Connectivité

- Nombre de connexions HDMI: 4
- Nombre de ports USB: 3
- Connexions sans fil: Wi-Fi 802.11 ac, 2 x 2, double bande, Bluetooth® 5.0
- Autres connexions: CI+ (Common Interface Plus), Sortie audio numérique (optique), Ethernet-LAN RJ-45, Sortie casque, Connecteur satellite, Connecteur de service
- Fonctionnalités HDMI: 4K, Audio Return Channel (ARC)
- EasyLink (HDMI-CEC): Intercommunication de la télécommande, Contrôle audio du système, Mise en veille du système, Lecture 1 pression
- HDCP 2.3: Oui sur tous les connecteurs HDMI
- HDMI ARC: Oui pour tous les ports
- HDMI eARC: Oui, sur HDMI2
- HDMI VRR: FreeSync Premium, Oui sur HDMI1 et HDMI2

### Applications multimédias

- Formats de lecture de vidéos: Conteneurs : AVI, MKV, H.264/ MPEG-4 AVC, MPEG-1, MPEG-2, MPEG-4, VP9, HEVC (H.265), AV1
- Prise en charge des formats de sous-titres: .SRT, .SUB, .TXT, .SML
- Formats de lecture de musique: AAC, MP3, WAV, WMA (v2 à v9.2), WMA-PRO (v9 et v10)
- Formats de lecture de photos: JPEG, BMP, GIF, PNG, 360 Photo, HEIF

### Carte énergie UE

- Numéros d'enregistrement EPREL: 779370
- Diagonale de l'écran (pouces): 48
- Diagonale de l'écran (cm): 121
- Classe énergétique pour SDR: G
- Puissance nécessaire en fonctionnement pour SDR: 90 kWh/1 000 h
- Classe énergétique pour HDR: G
- Puissance nécessaire en fonctionnement pour HDR: 84 kWh/1 000 h
- Mode veille en réseau: < 2,0 W
- Consommation du téléviseur éteint: S.O.
- Technologie de dalle utilisée: OLED

### Son

- Audio: Un son signé Bowers & Wilkins, 3.1.2 canaux, Puissance de sortie : 70 W (RMS)
- Codec: AC-4, Dolby Atmos, DTS-HD (M6), Dolby Digital MS12 V2.5
- Configuration des haut-parleurs: 10 W x 2, 5 W x 1, haut-parleur de graves 20 W, hauteur 12,5 W x 2
- Amélioration du son: Son I. A., Dialogues clairs, Dolby Atmos, Amélioration des basses Dolby, Ajusteur de volume Dolby, Mode nuit, EQ IA

48OLED936/12

### Dimensions

- Dimensions de l'emballage (l x H x P): 1 322,0 x 852,0 x 170,0 millimètre
- Dimensions de l'appareil (l x H x P): 1 068,5 x 615,4 x 47,3 millimètre
- Dimensions de l'appareil (support inclus) (l x H x P): 1 068,5 x 716,5 x 265,9 millimètre
- Poids du produit: 13,4 kg
- Poids du produit (support compris): 21,5 kg
- Poids (emballage compris): 24,7 kg
- Dimensions du pied (l x H x P): 891,0 x 87,7 x 260,7 millimètre
- Compatible avec support mural VESA: 300 x 300 mm
- Profondeur de l'appareil (support mural): 153,7 millimètre
- Hauteur de l'appareil (support mural): 780,6 millimètre
- Largeur de l'appareil (support mural): 1 068,5 millimètre

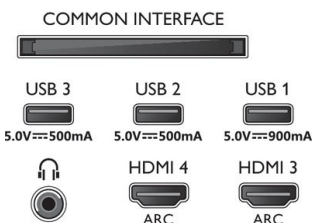
### Design

- Couleurs du téléviseur: Cadre chromé
- Design du pied: Solution audio, gris anodisé



## Connections

### Side



### Bottom



Date de publication  
2021-09-12

Version: 5.2.1

12 NC: 8670 001 76687  
EAN: 87 18863 02942 8

© 2021 Koninklijke Philips N.V.  
Tous droits réservés.

Les caractéristiques sont sujettes à modification sans préavis. Les marques commerciales sont la propriété de Koninklijke Philips N.V. ou de leurs détenteurs respectifs.

[www.philips.com](http://www.philips.com)

- \* Le Guide électronique des programmes et la visibilité (jusqu'à 8 jours) varient selon le pays et l'opérateur.
- \* Les offres d'applications Android peuvent varier selon le pays. Pour plus d'informations, visitez le site local du Google Play Store.
- \* Consommation électrique en kWh par an, sur la base d'un téléviseur fonctionnant 4 heures par jour pendant 365 jours. La consommation électrique réelle dépend de l'utilisation du téléviseur.
- \* L'application Philips TV Remote et les fonctionnalités varient selon le modèle de téléviseur, l'opérateur, le pays, le modèle de smartphone et son système d'exploitation. Pour plus d'informations, visitez [www.philips.com/TVRemoteapp](http://www.philips.com/TVRemoteapp).
- \* Les applications Smart TV proposées varient selon le modèle de téléviseur et le pays. Pour plus d'informations, visitez [www.philips.com/smartytv](http://www.philips.com/smartytv).
- \* Enregistrement USB uniquement pour les chaînes numériques. Les enregistrements peuvent être limités par des droits de reproduction télévisuelle (CI+). Des restrictions sont susceptibles de s'appliquer selon le pays ou la chaîne.
- \* Ce téléviseur contient du plomb uniquement dans certaines parties ou certains composants pour lesquels aucune solution alternative n'existe conformément aux clauses de non-responsabilité de la directive RoHS.
- \* \*Taille de mémoire (flash) : 16 Go ; espace disque véritablement disponible sujet à variation (en fonction par exemple des applications (pré-)installées, du système d'exploitation installé, etc.)
- \* Amazon, Alexa et tous les logos associés sont des marques commerciales de Amazon.com, Inc. ou de ses filiales. Amazon Alexa est disponible avec certaines langues et dans certains pays.
- \* Amazon Premium est disponible dans certaines langues et certains pays.
- \* Abonnement Disney+ requis. Sous réserve des conditions de <https://www.disneyplus.com> (c) 2020 Disney et de ses entités liées. Disney+ est disponible dans certaines langues et certains pays.
- \* Le téléviseur prend en charge la réception DVB pour les chaînes gratuites. Certains opérateurs DVB peuvent ne pas être pris en charge. Vous trouverez une liste à jour dans la section FAQ du site Web d'assistance de Philips. Pour certains opérateurs, un abonnement et un accès conditionnel sont exigés. Pour plus d'informations, contactez votre opérateur.
- \* L'Assistant Google est disponible sur les téléviseurs Philips Android fonctionnant sous Android O (8) ou une version ultérieure. L'Assistant Google est disponible dans certaines langues et certains pays.
- \* Abonnement Netflix requis. Sous réserve des conditions sur <https://www.netflix.com>
- \* Rakuten TV est disponible dans certaines langues et certains pays.